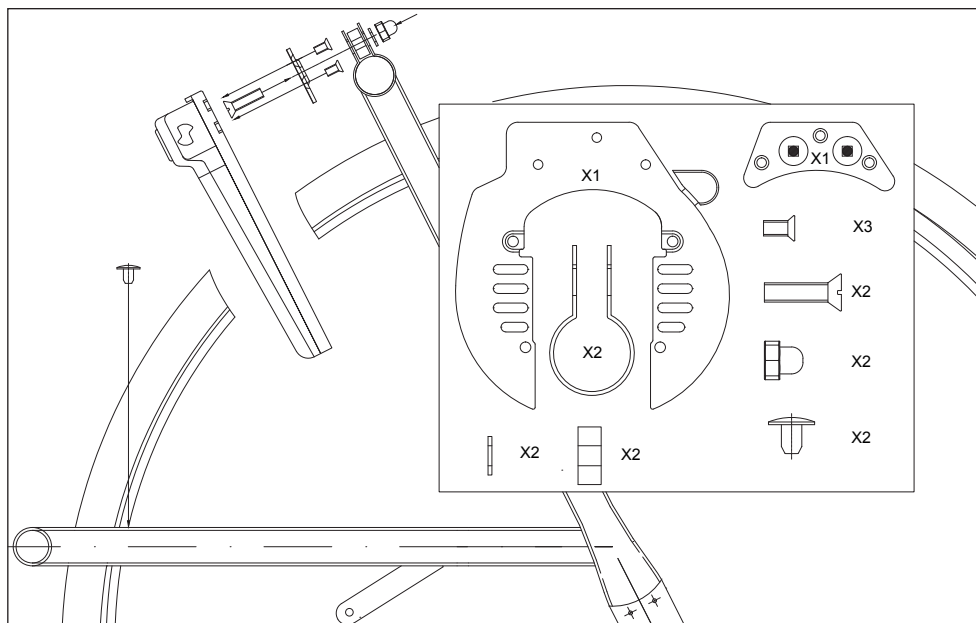


# Monteringsinstruktion Lås

5000-0534-01



SKEPPSHULT



## Monteringsinstruktion:

Montera 2 skruv M5x20 i fästplattans fyrkantshål. Skruva fast fästplattan i låset med 3 st plåtskruv. Låset monteras på övre ramens vänstra sida. Placera en klammer på var sida om främre skärmfästet. Skjut in distanserna i respektive klammer. Passa in låset i de båda klamrarna. Montera brickor och muttrar. Justera, dra åt. Montera plastpluggarna.

