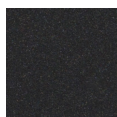




SKEPPSHULT



7-76
Schack matt

Ram	Höghållfast stål, nytt lättare stålmaterial.
Växlar	8
Reglage	Shimano Di2, elektronisk växling manuellt/automatiskt.
Nav bak	Shimano Alfine 8
Nav fram	Shimano navdynamo
Broms bak	Shimano hydraulisk skivbroms
Broms fram	Shimano hydraulisk skivbroms
Belysning bak	LED (batteri)
Belysning fram	Navdynamo / LED 20 Lux
Lås	Abus (godkänt av SSF)
Däck	32-622 Marathon Plus (5 mm punkteringsskydd)
Styrstam	Ställbar
Vikt	24,9 kg (inkl. batteri)
Motor	Shimano STEPS 6010 Mittmonterad motor som känner av belastningen på pedalerna och ger assistans när det behövs. Ger smidig och komfortabel acceleration. Borstlös BLDC-motor 250 W.
Batteri	Shimano Steps Litiumjonbatteri. 11,6 Ah, 418 Wh, 36V. Laddas på 4 tim. Shimano garanterar 1000 laddningscykler och att det då är minst 60% kvar av batterikapaciteten.
Räckvidd	Eco = 125 km / Normal = 85 km / High = 60 km Sträckan påverkas av cyklistens körmönster, terräng och rådande väderförhållanden.
Assistnivåer	3 assistnivåer: Eco / Normal / High
Walkassistans	Ja
Godkända tester	Säker cykel enl. EU:s säkerhetsstandard ISO 4210 - utförd av SMP. EMC - Elektromagnetisk kompatibilitet. CE-märkning.

CYK EL 8 med skivbroms



SKEPPSHULT

VILL DU HA EXTRA DRIV I TILLVARON?
DÅ HAR DU KOMMIT HELT RÄTT.
HÄR ÄR EN CYKEL UTVECKLAD OCH GJORD FÖR ELDRIFT FRÅN
BÖRJAN. INTE TVÄRTOM.

Ram speciellt utvecklad för elassistans = tål riktigt hårda tag. Tillverkad av oss i Skeppshult i vårt nya lättare stålmaterial.

Batteri från Shimano som garanterar högsta kvalitet. Ställ in ECO-läge och du kan komma 125 km på en laddning! Tål minst 1000 laddningar.

Växla manuellt eller låt det ske med automatik med Shimano (DI2) elektroniska växel.

Navgenerator med LED-belysning ger dig starkt lyse även om batteriet tar slut.

Lättrullande, punkterings-skyddade däck (5 mm) med reflexsida.

Motor från Shimano som garanterar högsta kvalitet. Ger assistans när du behöver det.

SHIMANO
STEPS

8 växlat Shimano Alfine nav.
Effektiva skivbromsar fram och bak.



Godkända tester:
Säker cykel enligt EU:s säkerhetsstandard ISO 4210.
CE-märkning.
EMC - Elektromagnetisk kompatibilitet.