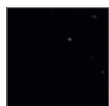


## SKEPPSHULT ELIT herr 7

Sport är egentligen fel ord, men det ligger ändå närmast. En cykel med riktig fart i redan från början. I två versioner (båda i elitdivisionen) = snabb, eller supersnabb. 7 växlar och fotbroms bak/skivbroms fram, 18 växlar med skivbromsar både bak och fram.



6-37 Mahogany matt



7-70 Spegelsvart

<b>Material</b>	Ram i höghållfast stål från SSAB, pulverlackerad i Skeppshult.	<b>Styre / styrstam</b>	Humpert aluminiumstyre, bredd 590 mm / Humpert ställbar styrstam 22.2 x 90/180 mm.
<b>Lack</b>	Ramen är pulverlackerad i Skeppshult, med rostskydd (för att klara våra väderförhållanden) och UV-beständig pulverlack. Vår lackering har ett slutet system.	<b>Ringklocka</b>	Widek ringklocka aluminium.
<b>Ramhöjd</b>	53 cm / 58 cm	<b>Handtag</b>	Herrmans®. Ftalafria, PAH-fria, latexfria såväl som naturgummifria.
<b>Fälg / ekrar</b>	Fälg: Schurmann aluminium dubbelvägg, 36 hål, pulverlackerad i Skeppshult. Ekrar: DT Swiss extra förstärkta.	<b>Korg</b>	-
<b>Däck</b>	Däck: Schwalbe 28" Century (37-622) med punkteringsskydd Kevlar och reflexsida.	<b>Pakethållare</b>	AtranVelo, pakethållare med AVS-funktion, pulverlackerad i Skeppshult. Max lastvikt 25 kg.
<b>Nav fram</b>	Shimano® för skivbroms.	<b>Vevparti/vevvarm</b>	Thun vev 38T/170 mm svart/blank. Vevlager helkapslat med maskinkullager.
<b>Nav bak</b>	Shimano® Nexus 7 växlar, fotbroms.	<b>Pedal</b>	Marwi® anti-slip pedal, aluminium, med reflex.
<b>Växlereglage</b>	Shimano® Nexus vridreglage.	<b>Kedja</b>	Connex, med antirostöverdrag.
<b>Bromsar fram</b>	Shimano® hydraulisk skivbroms.	<b>Kedjeskydd</b>	Kedjeskydd av plast.
<b>Bromsar bak</b>	Shimano® fotbroms.	<b>Stöd</b>	AtranVelo aluminium.
<b>Utväxling</b>	38/18	<b>Skärmar</b>	Skärmar av plast.
<b>Belysning fram</b>	Shimano® navdynamo, Herrmans LED, 120 Lumen, on/off.	<b>Försäkring</b>	Solid Försäkring 3 månader ingår med erbjudande om förlängning.
<b>Belysning bak</b>	Herrmans® batteribelysning LED on/off.	<b>Godkännanden</b>	Säker cykel enligt EU:s säkerhetsstandard ISO 4210, tester utförda av SMP.
<b>Lås</b>	ABUS ramlås 5650 Shield, Plug-In, godkänt för cykel.	<b>Vikt</b>	17,1 kg
<b>Sadel / stolpe</b>	Selle Royal, mjuk stoppning och vattenresistent (RVL) / aluminium 27.2 x 300 mm.		

Vi reserverar oss för tekniska förändringar.

Oktober 2020



SKEPPSHULT



## Säkerhet

Cykeln är utrustad med tillbehör som lagen föreskriver.

Alla cyklar som säljs i Europa måste vara säkra. En cykel betraktas som säker om komponenterna och den sammansatta cykeln uppfyller alla krav i en särskild europeisk säkerhetsstandard för cyklar. Vi på Skeppshult har därför valt att låta SMP, ett ackrediterat testlaboratorium, utföra alla provningar av våra cyklar och de ingående komponenterna. Det ger oss och våra kunder en extra trygghet.

## Våra ramar. Kvalitet, känsla och miljö.

Vi tillverkar våra ramar i ett lätt höghållfast stål (Docol 590 i 1 mm tjocklek) från SSAB, vilket ger en lätt och komfortabel cykelkänsla. Komponenterna till cykeln är utvalda med fokus på hög kvalitet och låg vikt.

Det krävs sju gånger mer energi för att framställa aluminium i jämförelse med stål. På så vis är stål bättre för miljön. Stål ingår även i det naturliga kretsloppet.

Vår leverantör SSAB (Svenskt Stål AB) är en världsledande tillverkare av stål med fokus på både kvalitet och miljö (med bl a lägst utsläpp i världen i sin tillverkning). Fraktsträckan mellan SSAB och oss är även väsentligt kortare än om vi valt att importera färdiga ramar från Asien.

Gjordnära® är vårt ledord.