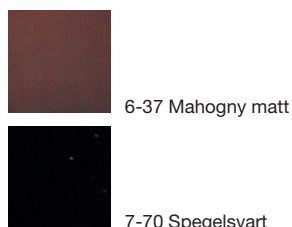


SKEPPSHULT ELIT herr 7



Material	Ram i höghållfast stål från SSAB, pulverlackerad i Skeppshult.	Styre / styrstam	Humpert aluminiumstyre / Humpert ställbar styrstam 22.2 x 90/180 mm.
Lack	Ramen är pulverlackerad i Skeppshult, med rostskydd (för att klara våra väderförhållanden) och UV-beständig pulverlack. Vår lackering har ett slutet system.	Ringklocka	Widek ringklocka aluminium.
Ramhöjd	53 cm / 58 cm	Handtag	Herrmans®. Ftalatfria, PAH-fria, latexfria såväl som naturgummifria.
Fälg / ekrar	Fälg: Schurmann aluminium dubbelvägg, 36 hål, pulverlackerad i Skeppshult. Ekrar: DT Swiss extra förstärkta.	Korg	-
Däck	Schwalbe 28" (37-622) med punkteringsskydd och reflexsida.	Pakethållare	AtranVelo™, pakethållare med AVS-funktion, pulverlackerad i Skeppshult. Max lastvikt 25 kg.
Nav fram	Shimano® för skivbroms.	Vevparti/vevarm	Thun vev 38T/170 mm svart/silver. Vevlager helkapslat med maskinkullager.
Nav bak	Shimano® Nexus 7 växlar, fotbroms.	Pedal	Marwi® anti-slip pedal, aluminium, med reflex.
Växlereglage	Shimano® Nexus vridreglage.	Kedja	Connex, med antirostöverdrag.
Bromsar fram	Shimano® hydraulisk skivbroms.	Kedjeskydd	Kedjeskydd av plast.
Bromsar bak	Shimano® fotbroms.	Stöd	AtranVelo™ aluminium.
Utväxling	38/18	Skärmar	Skärmar av plast.
Belysning fram	Shimano® navdynamo, on/off, Herrmans LED.	Försäkring	Solid Försäkring 3 månader ingår med erbjudande om förlängning.
Belysning bak	Herrmans® batteribelysning LED.	Säkerhet	Godkänd enligt säkerhetsstandard för cyklar, ISO 4210-2.
Lås	ABUS ramlås, Plug-In, godkänt för cykel.	Vikt	17.2 kg
Sadel / stolpe	Selle Royal, mjuk stoppning och vattenresistent (RVL) / aluminium 27.2 x 300 mm.		

Vi reserverar oss för tekniska förändringar.

Oktober 2021

Sid 1



SKEPPSHULT



Säkerhet

Cykeln är utrustad med tillbehör som lagen föreskriver.

Alla cyklar som säljs i Sverige måste vara säkra. En cykel betraktas som säker om komponenterna och den sammansatta cykeln uppfyller alla krav i en säkerhetsstandard för cyklar, ISO 4210-2.

Våra ramar. Kvalitet, känsla och miljö.

Vi tillverkar våra ramar i ett lätt höghållfast stål (Docol 590 i 1 mm tjocklek) från SSAB, vilket ger en lätt och komfortabel cykelkänsla. Komponenterna till cykeln är utvalda med fokus på hög kvalitet och låg vikt.

Det krävs sju gånger mer energi för att framställa aluminium i jämförelse med stål. På så vis är stål bättre för miljön. Stål ingår även i det naturliga kretsloppet.

Vår leverantör SSAB (Svenskt Stål AB) är en världsledande tillverkare av stål med fokus på både kvalitet och miljö (med bl a lägst utsläpp i världen i sin tillverkning). Fraktsträckan mellan SSAB och oss är även väsentligt kortare än om vi valt att importera färdiga ramar från Asien.

Gjordnära® är vårt ledord.