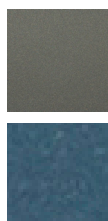


SKEPPSHULT SUVERÄN STAD dam

Art.nr: 2811-1022-260X-XX 10 vxl



2-23 Stål

9-38 Blå stål



Material	Ram i höghållfast stål från SSAB, tillverkad och pulverlackerad i Skeppshult.	Styre / styrstam	Ergotec® aluminiumstyre / Ergotec® ställbar styrstam, aluminium.
Lack	Ramen är pulverlackerad i Skeppshult, med rostskydd (för att klara våra väderförhållanden) och UV-beständig pulverlack. Vår lackering har ett slutet system.	Ringklocka	Widek ringklocka.
Ramhöjd	53 cm	Handtag	Herrmans® ftalatfria, PAH-fria, latexfria såväl som naturgummifria.
Fälg / ekrar	Fälg: Schurmann aluminium dubbelvägg 32 hål. Ekrar: DT Swiss extra förstärkta.	Korg	-
Däck	Schwalbe 28" (40-622) med punkteringsskydd.	Pakethållare	AtranVelo™, pakethållare med AVS-funktion. Max lastvikt 15 kg.
Nav fram	Shimano® för skivbroms.	Vevparti/vevarm	Shimano® CUES FC-U6000, vev 40T 170 mm svart. Vevlager helkaplat med maskinkullager.
Nav bak	Shimano® för skivbroms, 10-delad växelkassett.	Pedal	Marwi® anti-slip pedal, aluminium, med reflex.
Växelnreglage	Shimano® 10 växlar, klickreglage.	Kedja	Shimano® LG-type.
Växel	Shimano® CUES RD-U6000 10 växlar.	Kedjeskydd	Roterande kedjeskydd.
Bromsar fram	Shimano® hydraulisk skivbroms.	Stöd	AtranVelo™ aluminium.
Bromsar bak	Shimano® hydraulisk skivbroms.	Skärmar	Skärmar av aluminium SKS.
Utväxling	40 - 11/13/15/17/20/23/26/30/36/43	Försäkring	Solid Försäkring 3 månader ingår med erbjudande om förlängning.
Belysning fram	-	Säkerhet	Godkänd enligt säkerhetsstandarden för cyklar, ISO 4210-2.
Belysning bak	AXA® batteribelysning LED.	Vikt	15.9 kg
Lås	ABUS ramlås, Plug-In, godkänt för cykel.		
Sadel / stolpe	Selle Royal, mjuk stoppning och vattenresistent / aluminium 27.2 x 300 mm.		

Vi reserverar oss för tekniska förändringar.

September 2025

Sid 1



SKEPPSHULT



Säkerhet

Cykeln är utrustad med tillbehör som lagen föreskriver.

Alla cyklar som säljs i Sverige måste vara säkra. En cykel betraktas som säker om komponenterna och den sammansatta cykeln uppfyller alla krav i en säkerhetsstandard för cyklar, ISO 4210-2.

Våra ramar. Kvalitet, känsla och miljö.

Vi tillverkar våra ramar av tunnväggiga rör i ett höghållfast stål från SSAB, vilket ger en lätt och komfortabel cykelkänsla. Komponenterna till cykeln är utvalda med fokus på hög kvalitet och låg vikt.

Det krävs sju gånger mer energi för att framställa aluminium i jämförelse med stål. På så vis är stål bättre för miljön. Stål ingår även i det naturliga kretsloppet.

Vår leverantör SSAB (Svenskt Stål AB) är en världsledande tillverkare av stål med fokus på både kvalitet och miljö (med bl a lägst utsläpp i världen i sin tillverkning). Fraktsträckan mellan SSAB och oss är även väsentligt kortare än om vi valt att importera färdiga ramar från Asien.

Gjordnära® är vårt ledord.